



Fundusze Europejskie  
Wiedza Edukacja Rozwój



Rzeczpospolita  
Polska

Unia Europejska  
Europejski Fundusz Społeczny



# Budowa i funkcje układu pokarmowego

Biologia, klasa VII



Ogólnopolski  
Operator  
Oświaty



Galileo

## **Przedmiot: Biologia**

### **Klasa 7**

**Prowadzący: Sylwia Łukaszewska-Florczak**

**Temat: Budowa i funkcje układu pokarmowego**

**Czas trwania zajęć: 45 minut**

### **Cele:**

**Cel ogólny:** Poznanie budowy i funkcji układu pokarmowego

#### **Cele szczegółowe:**

Uczeń:

Wiedza:

- wymienia odcinki przewodu pokarmowego i gruczoły z nim związane,
- określa główne funkcje układu pokarmowego,
- zna budowę zębów i ich rodzaje.

Umiejętności:

- wykorzystuje nowoczesne technologie
- rozpoznaje odcinki układu pokarmowego
- obserwuje, analizuje i wyciąga wnioski,
- omawia związek budowy narządów z pełnioną przez nie rolą.

Postawy:

- kształtuje umiejętność współpracy w grupie,
- rozwija postawę badawczą.

### **Kształtowane kompetencje kluczowe:**

- Kompetencje w zakresie rozumienia i tworzenia informacji
- Kompetencje matematyczne oraz kompetencje w zakresie nauk przyrodniczych, technologii i inżynierii
- Kompetencje osobiste, społeczne i w zakresie umiejętności uczenia się
- Kompetencje cyfrowe

### **Podstawa programowa:**

Wymagania ogólne: III, IV

Wymagania szczegółowe: III.4.1, III.4.2

## Metody i techniki pracy:

- pogadanka
- wykład
- obserwacja
- burza mózgów
- praca z tekstem

## Formy pracy:

- indywidualna
- zbiorowa

## Środki dydaktyczne:

- plansza układ pokarmowy
- model człowieka
- lusterka
- aplikacja Virtuali-Tee
- podręcznik
- multibook
- karta pracy
- aplikacja QR kody
- aplikacja Generator rebusów



## Przebieg lekcji:

### Faza wprowadzająca:

#### 1. Czynności organizacyjne:

- powitanie uczniów, sprawdzenie listy obecności, podanie celu lekcji po rozwiązaniu rebusów

### Faza realizacyjna:

#### 2. Budowa i rola układu pokarmowego

- Uczniowie w parach rozwiązują rebusy, które są tematem lekcji „Budowa i funkcje układu pokarmowego”
- Nauczyciel przy pomocy planszy dydaktycznej i modelu człowieka omawia budowę i funkcje układu pokarmowego.
- Uczniowie uruchamiają aplikację Virtuali Tee :obserwują – elementy budowy układu pokarmowego, ich lokalizację , uzupełniają kartę pracy.

#### 3. Zęby

- Nauczyciel na podstawie schematu omawia budowę zęba.
- Uczniowie dostają kartę pracy - wzór zębowy dorosłego człowieka. Na jego podstawie dokonując obserwacji za pomocą lusterek zapisują aktualny dla siebie wzór zębowy.

#### 4. Odcinki układu pokarmowego

- Uczniowie na podstawie tekstu w podręczniku wykonują zadanie-rozpoznają odcinki układu pokarmowego i podają ich funkcje.

### Faza podsumowująca:

- Rozwiązanie krzyżówki z hasłem „Układ pokarmowy”

<https://www.krzyzowki.edu.pl/generator.php> - generator krzyżówek

### Praca domowa



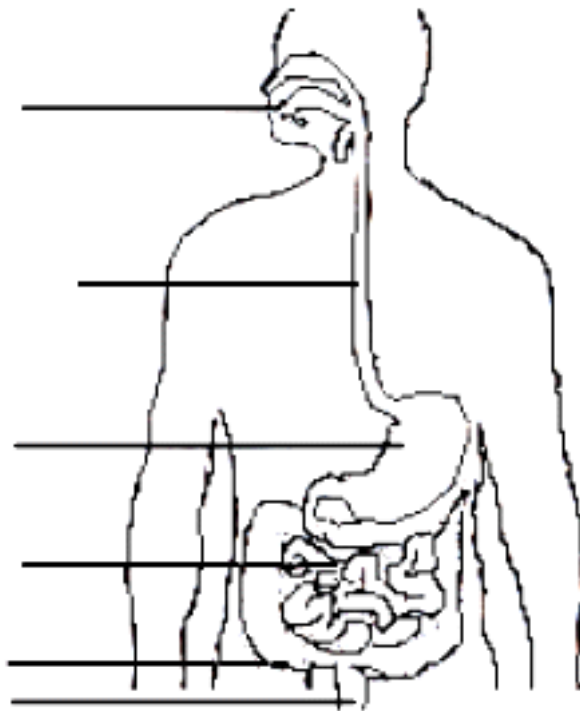
Zakodowana wykreślanka do rozwiązania



## Załączniki

### Załącznik 1

Podpisz elementy przewodu pokarmowego.





## Załącznik 2

Na podstawie wzoru zębowego dorosłego człowieka, zapisz własny.



### Załącznik 3

#### Opisy narządów do pracy z podręcznikiem

*Jest narządem w kształcie rury ,która zaczyna się od gardła, a kończy w żołądku. Jego ściany są zaopatrzone w mięśnie.*

Nazwa: ..... Funkcja:.....

*Wewnętrzna powierzchnia tego narządu ma drobne wyrostki zwane kosmkami. Okrywa je nabłonek. którego komórki są wyposażone w tzw. mikrokosmki. Wewnątrz każdego kosmka znajdują się naczynia krwionośne i limfatyczne.*

Nazwa : ..... Funkcja:.....

*Jest to najszerszy odcinek przewodu pokarmowego .Wyścielająca go błona śluzowa zawiera liczne gruczoły produkujące sok, w którego skład wchodzi enzymy trawienne i kwas solny. W odcinku tym przez pewien czas może być gromadzony pokarm.*

Nazwa:.....Funkcja:.....

*Jest końcową częścią układu pokarmowego .Błona śluzowa tego narządu zawiera liczne gruczoły i jest pozbawiona kosmków. Jego ostatni odcinek to odbytnica zakończona otworem odbytowym.*

Nazwa:..... Funkcja:.....

*Jest pierwszym odcinkiem przewodu pokarmowego. Znajduje się tu język i zęby.*

Nazwa:..... Funkcja:.....

Temat lekcji zakodowany w rebusach. Dać na ławkę, która para szybko zgadnie coś z aktywności.

### Budowa i



### funkcje





układu



-w  $y=u$  +u

pokarmowego



+p +o +m a=0 t=w +g +o